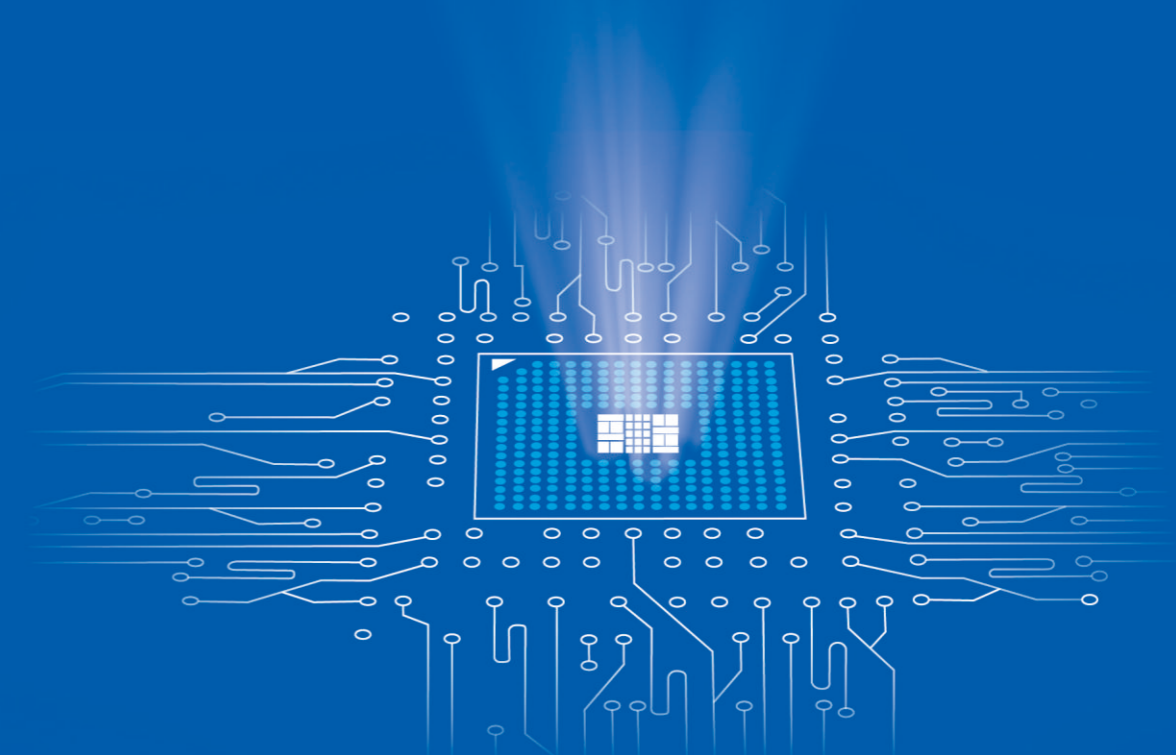


Precision & Passion  
with Every Part

PrecisionNext  
普莱信智能

Precision & Passion  
with Every Part



PrecisionNext  
普莱信智能

普莱信智能技术有限公司

东莞总部：东莞市东坑镇兴国路东坑段11号  
香港公司：香港中環灣仔駱克道53-55號恒澤商業大廈  
702,7/F室  
PRECISION INTELLIGENT TECHNOLOGY CO.,LTD  
Dongguan: No. 11 Xingguo Road, Dongkeng Town,  
Dongguan City.  
Hongkong: Rm702, SPA Centre, 53-55 Lockhart  
Road, Wan Chai, Hong Kong.  
TEL: 0769-26622766  
WEBSITE: www.precisionnext.com



普莱信智能官网

中国高端装备平台型企业  
www.precisionnext.com

# Core Parts

## 核心零部件系列

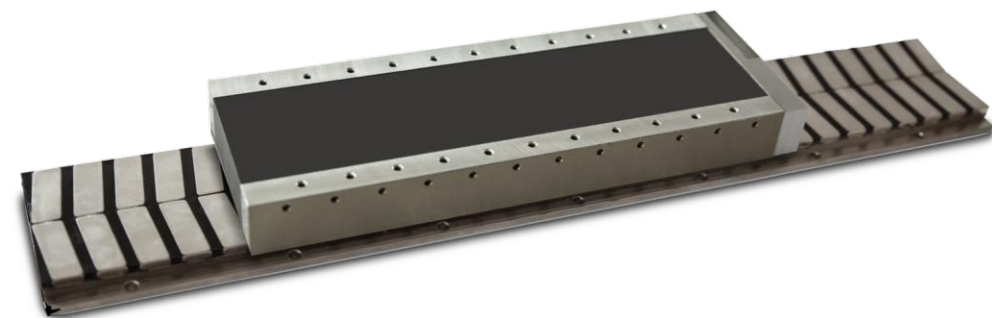
### Linear Motor

#### 直线电机系列

作为理想的高速、高精直驱产品，普莱信直线电机专为半导体设备及高速高精自动化设备设计，以其成熟的工艺和先进的设计在实践中也得到充分的验证和应用，产品具有推力大，推力波纹小、高加速能力、低发热等突出特点。

#### 直线电机特点及优势

- 高加速度，传统丝杆加速度2G以下，直线电机达到30G以上；
- 高响应速度，纳秒级相应速度，传统传动系统无法完成；
- 高速度，速度可以达到120米/秒，是传统丝杆3倍以上；
- 零背隙误差、高刚性；
- 定位精度高，定位精度可以达到0.1微米，传统丝杆只能到5微米；
- 结构简单、维护方便、寿命长；
- 模块化设计；
- 采用专利齿槽抑制技术；
- 紧凑型尺寸；
- 低热效应；
- 有铁芯技术；
- 大推力高刚性；



三大类铁芯直线电机	推力范围	产品特点	应用场合
经济型铁芯直线电机系列	241N-2755N	齿槽力小、结构轻巧、经济适用	适合各种驱动力场合
高性能铁芯直线电机系列	399N-19344N	齿槽力小、结构紧凑、输出效率高	适合高速、高精、大推力场合
特殊型铁芯直线电机系列	742N-4370N	特殊设计、特别的极对数、轻巧的线圈组件	特别适合SMT设备、电子组装设备、高端数控机床等

### Motion Controller

#### 运动控制器系列

#### 应用领域

通用机械、数控机床、锂电设备，包装、纺织、塑料、印刷、贴标、装配、机器人、线切割、冲压、焊接、测试测量等。



#### G3000

高端总线型运动控制器

- 支持EtherCAT、MechatrolinkIII、CAN等工业总线，系统支持1-64轴，IO、ADDA等单元可自由拓展；
- 支持高速高精运动控制，支持T型/S型非对称加减速，支持直线、圆弧、螺旋线、样条曲线等多种曲线插补，支持小线段前瞻及拟合；
- 多通道控制；
- 高速多轴同步控制；
- 机器人控制；
- 支持以太网、CAN、RS485、RS232、USB通讯接口。

#### 应用领域

数控机床、纺织行业、木工、雕刻、电子、包装、玻璃、测量仪器等行业。



#### G1000

通用运动控制器

- 支持1-8轴、IO及ADDA单元，模块化设计，根据需要自由组合；
- 支持高速高精运动控制，支持T型/S型非对称加减速，支持直线、圆弧、螺旋线等多种曲线插补，支持小线段前瞻；
- 多通道控制；
- 支持以太网、CAN、RS485、RS232、USB通讯接口。

### Servo Drive Controller

#### 伺服驱动控制器系列

#### 应用领域

高精密的绕线设备，检测设备，精密仪器，半导体设备领域。



#### SR\_R系列

小惯量高精度伺服驱动器

- 专为小惯量，高低速特性要求设计；
- 多功能自动增益调整和惯量识别；
- 外部扰动观测，转矩前馈，摩擦转矩补偿等；
- 自动设定定制滤波器消除晃动；
- 支持EtherCat总线接口；
- 功率覆盖从100W-1000W。

#### 应用领域

高速高精半导体设备、数控机床、工业自动化、雕刻、电子、包装、玻璃、测量仪器等行业。



#### SR\_D系列

直线电机伺服驱动器

- 全闭环控制，支持直线电机和DD马达；
- 控制模式在线切换 / DIDO功能自定义；
- 自动设定陷波滤波器消除共振；
- 自动增益切换、摩擦力补偿、高动态特性；
- 支持EtherCat总线及脉冲链接方式；
- 功率覆盖从100W-1000W。